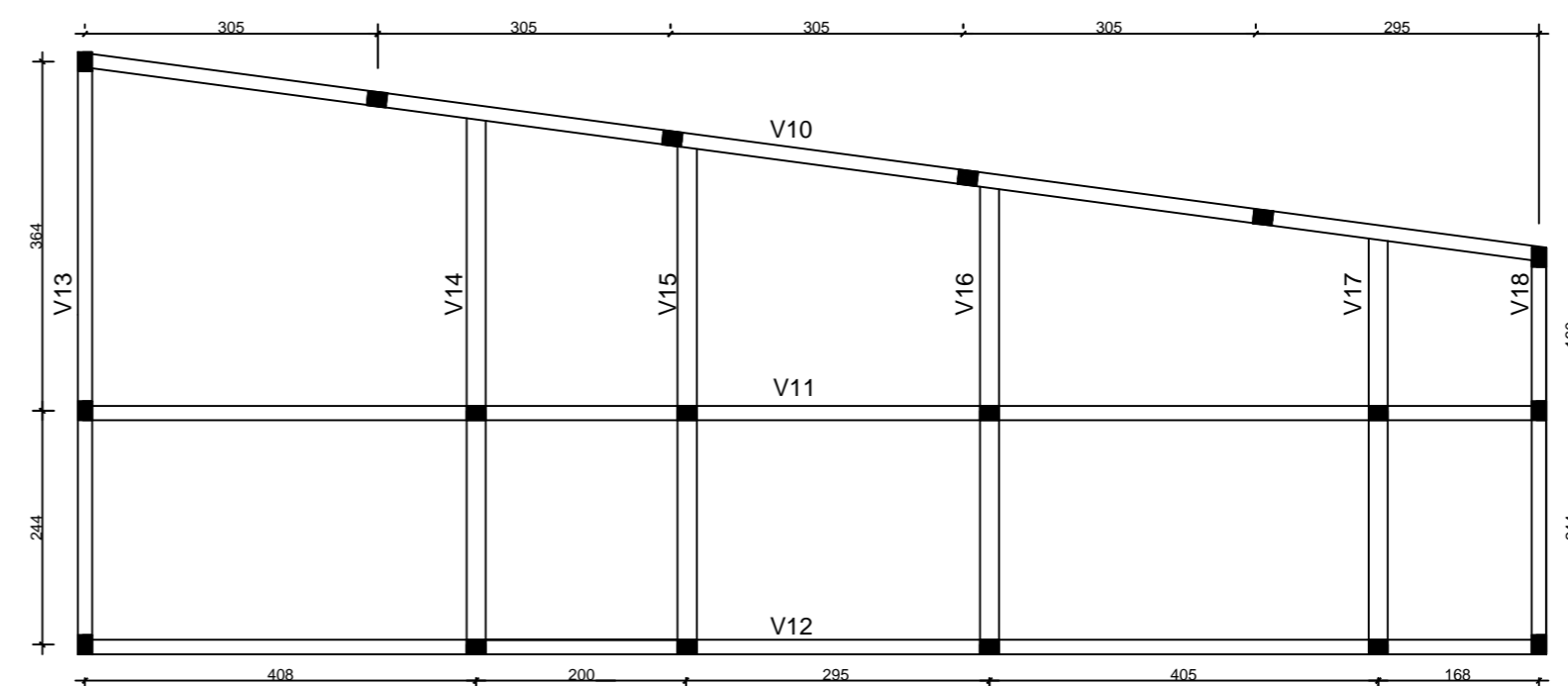
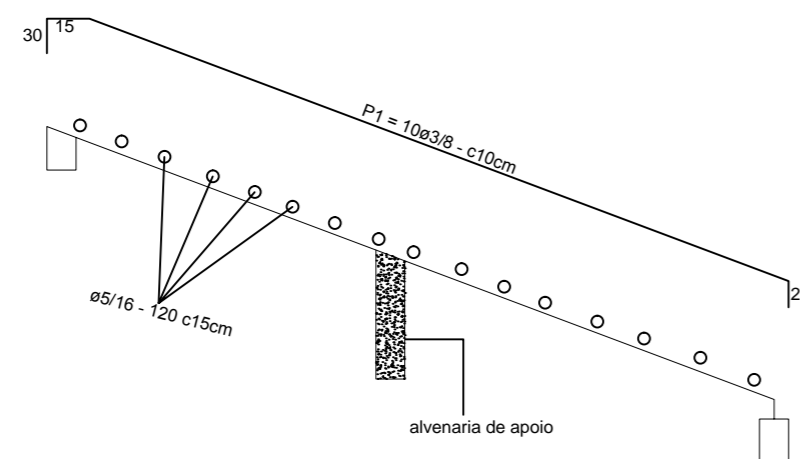
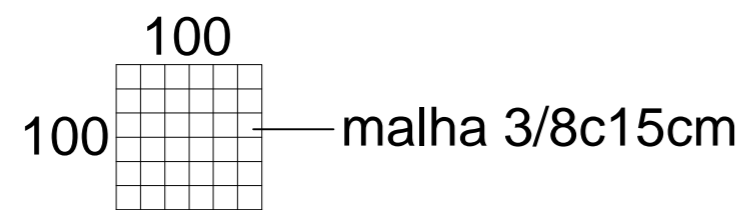


LOCAÇÃO VIGAS TERREO
ESCALA - 1/50

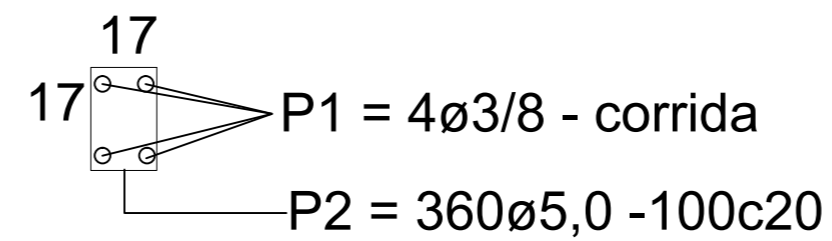


LOCAÇÃO VIGAS 1 PAVIMENTO
ESCALA - 1/50

SAPATAS (100x100x80)

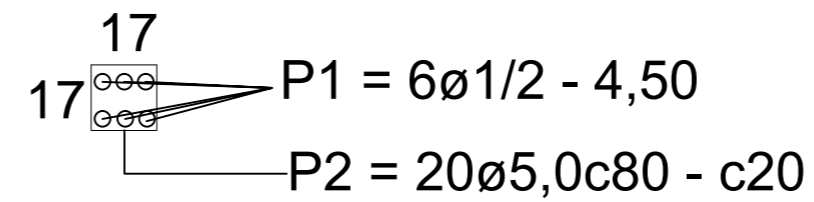


CINTA FUNDAÇÃO

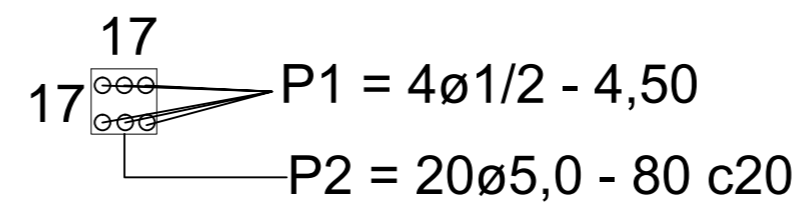


PILARES

P1 = P2 = P3 = P4 = P5 = P6 = (20x20)

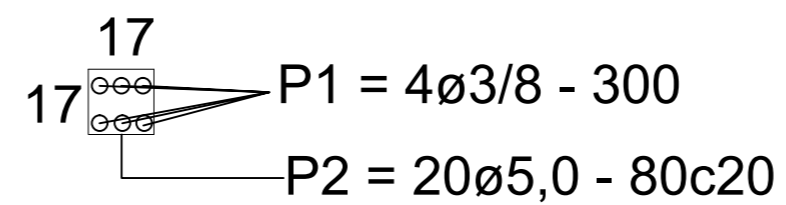


P7 a P18 = (20x20)



PILARES

P1 a P18 = (20x20)



PARA USO DA PREFEITURA	EM APROVAÇÃO	
	A CONSTRUIR	
EDIFICAÇÃO	1º PAV.	80,34m²
	2º PAV.	80,34m²
AREA TOTAL = 160,68m²		
TERRENO	RUA:	
PARA USO DO PROJETISTA	RESPONSÁVEL TÉCNICO	
	GRAZIELA GARCIA SIFUENTES CREA-90.273/D-MG	
	PROPRIETÁRIO	CAMARA MUNICIPAL DE MEDEIROS
	DATA:	JULHO/2019
PROJETO	TÍTULO	
	PROJETO ESTRUTURAL	
DETALHE PLANTA BAIXA, SITUAÇÃO E COBERTURA		FOLHA
		02/04