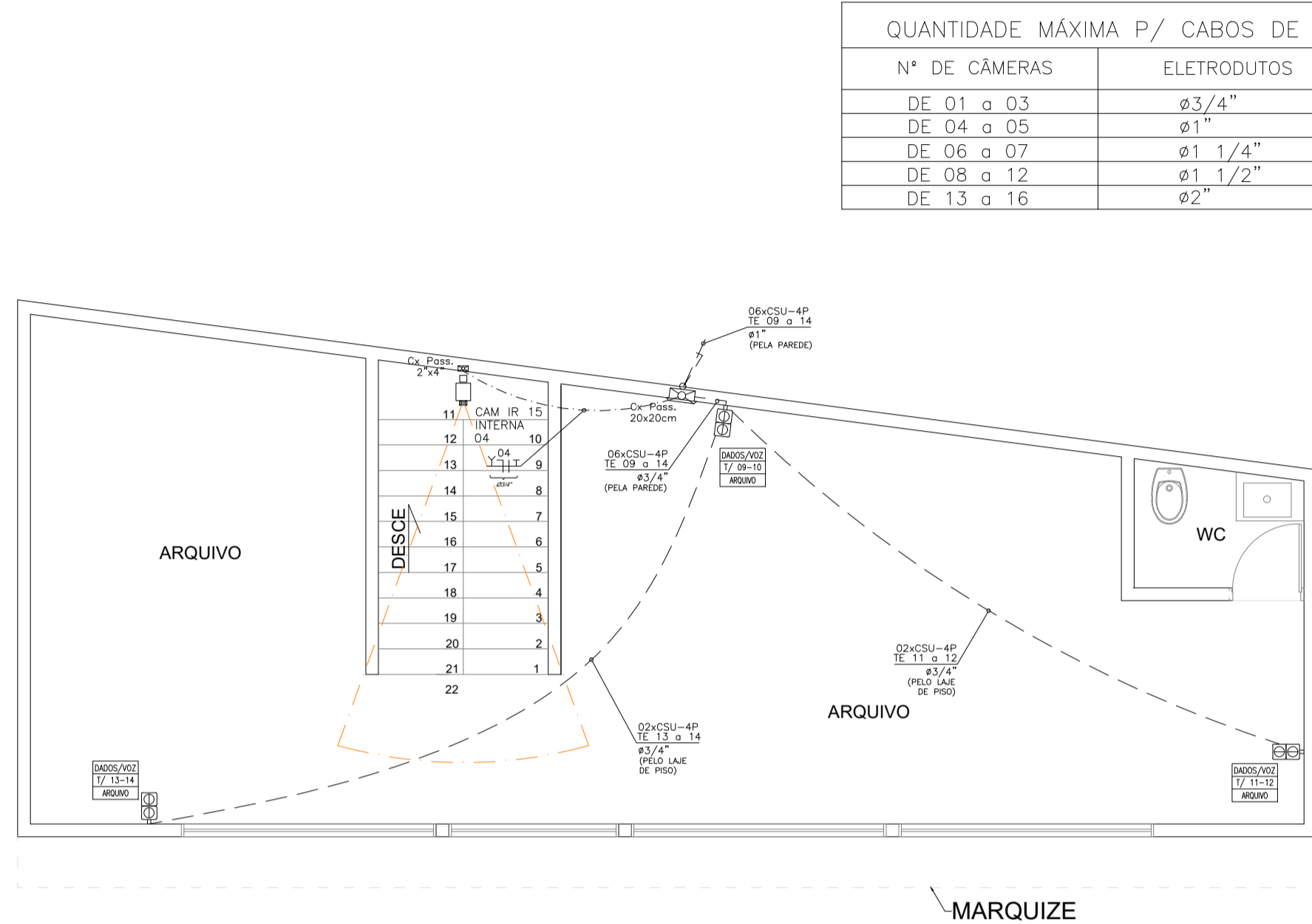


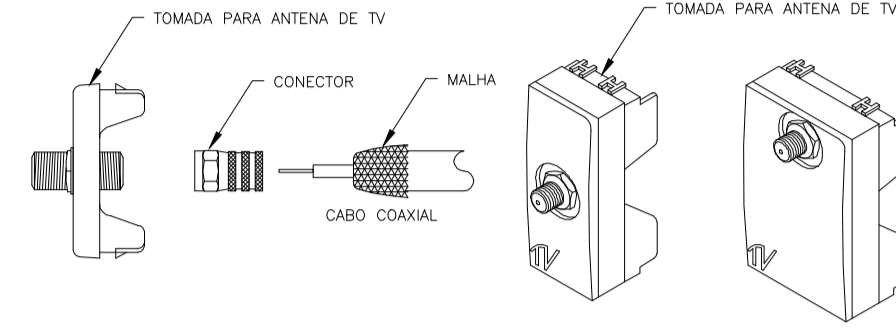
A1 EXTENDIDO: 105,0x59,4cm



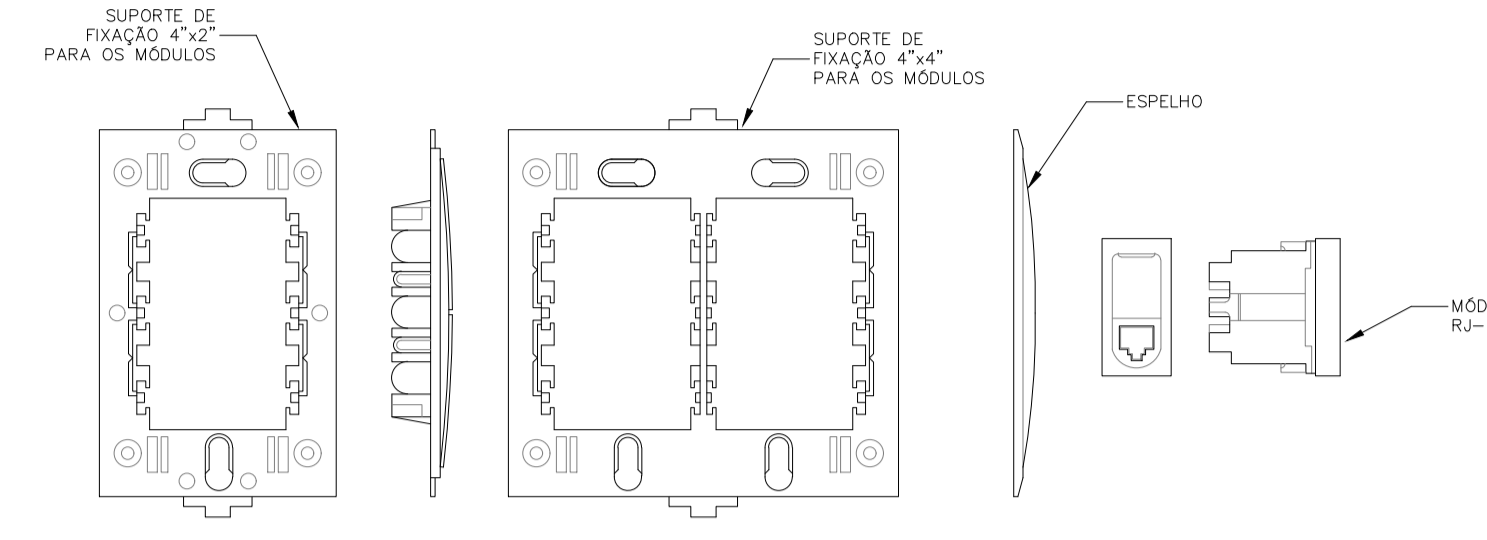
PLANTA BAIXA PAVIMENTO SUPERIOR

ELETRICO - TOMADAS
Escala: 1:50
Medidas em Centímetros

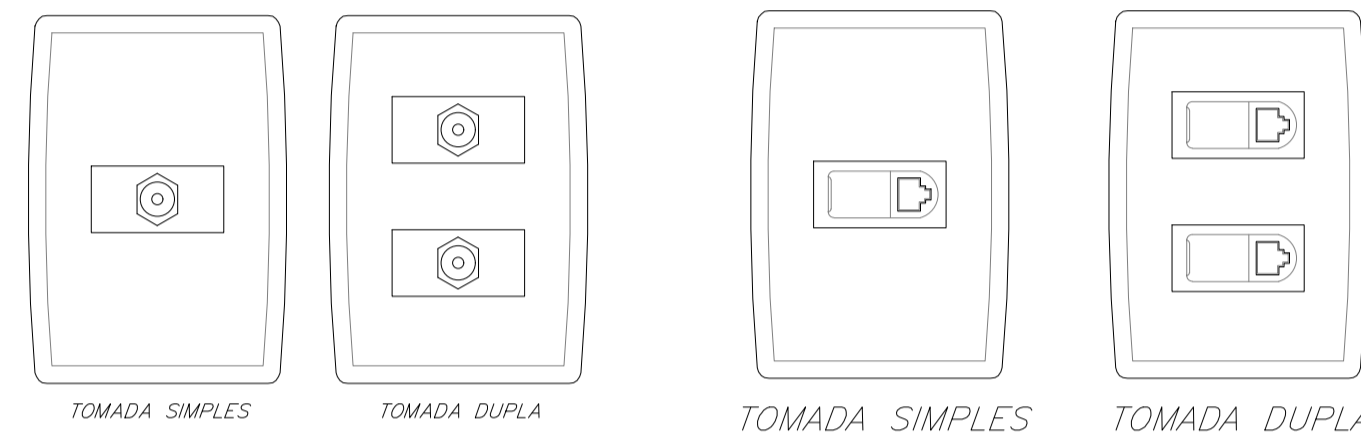
QUANTIDADE MÁXIMA P/ CABOS DE CFTV	
Nº DE CÂMERAS	ELETRODUTOS
DE 01 a 03	ø3/4"
DE 04 a 05	ø1"
DE 06 a 07	ø1 1/4"
DE 08 a 12	ø1 1/2"
DE 13 a 16	ø2"



DETALHE - TOMADA PARA ANTENA DE TV
TOMADA PARA ANTENA DE TV COM ADAPTADOR PARA CABO COAXIAL DE 75 OHMS. SEM ESCALA



DETALHE DO SISTEMA DE FIXAÇÃO/INSTALAÇÃO DOS ESPELHOS E MÓDULOS (POSTOS) DOS PONTOS DE INTERRUPTORES E TOMADAS
SEM ESCALA



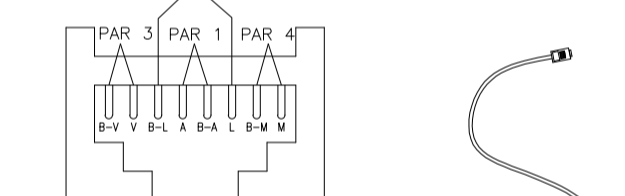
TOMADA SIMPLES TOMADA DUPLA TOMADA SIMPLES TOMADA DUPLA

DETALHE - TOMADA ANTENA
TOMADA PARA ANTENA DE TV COM ADAPTADOR PARA CABO COAXIAL DE 75 OHMS. SEM ESCALA

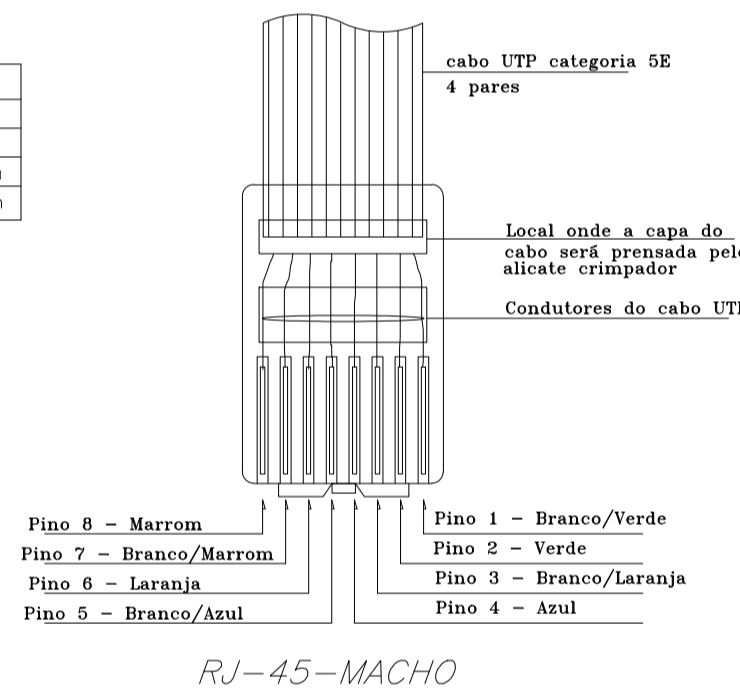
DETALHE - TOMADA DE LÓGICA SIMPLES E DUPLA (DADOS/VOZ)
TOMADA COM OPÇÃO PARA PONTO DE LÓGICA E TELEFONE PADRÃO RJ-45 SEM ESCALA

DIÂMETRO NOMINAL DE ELETRODUTOS			
PVC ROSQUELHEVEL	CONFORME NBR-8150	ACD CLASSE LEVE	CONFORME NBR-5424
20 (1/2")	25 (3/4")	32 (1 1/4")	40 (1 1/2")
32 (1 1/4")	40 (1 1/2")	50 (2")	63 (2 1/2")
40 (1 1/4")	50 (2")	63 (2 1/2")	75 (3")
50 (2")	63 (2 1/2")	75 (3")	90 (3 1/2")
63 (2 1/2")	75 (3")	90 (3 1/2")	110 (4 1/4")

CONECTORIZAÇÃO CABO UTP (PINAGEM)			
Pino 1 Verde / Branco	Pino 2 Verde	Pino 3 Laranja / Branco	Pino 4 Azul
Pino 5 Azul / Branco	Pino 6 Laranja	Pino 7 Marrom / Branco	Pino 8 Marrom

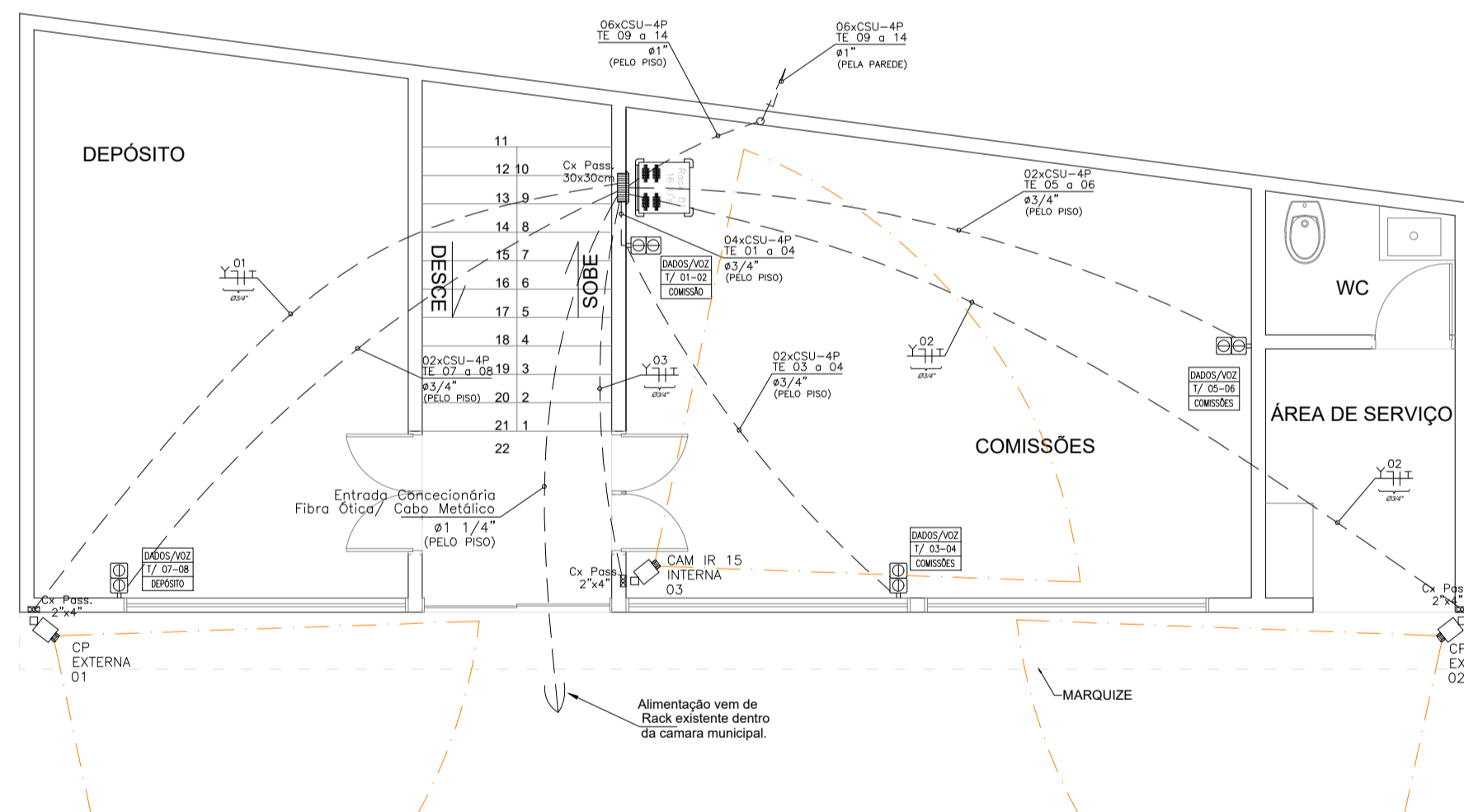


cat.6 - vista frontal EIA/TIA 568A
RJ-45-FEMEA PATCH CORD



cabo UTP categoria 5E 4 pares
RJ-45-MACHO

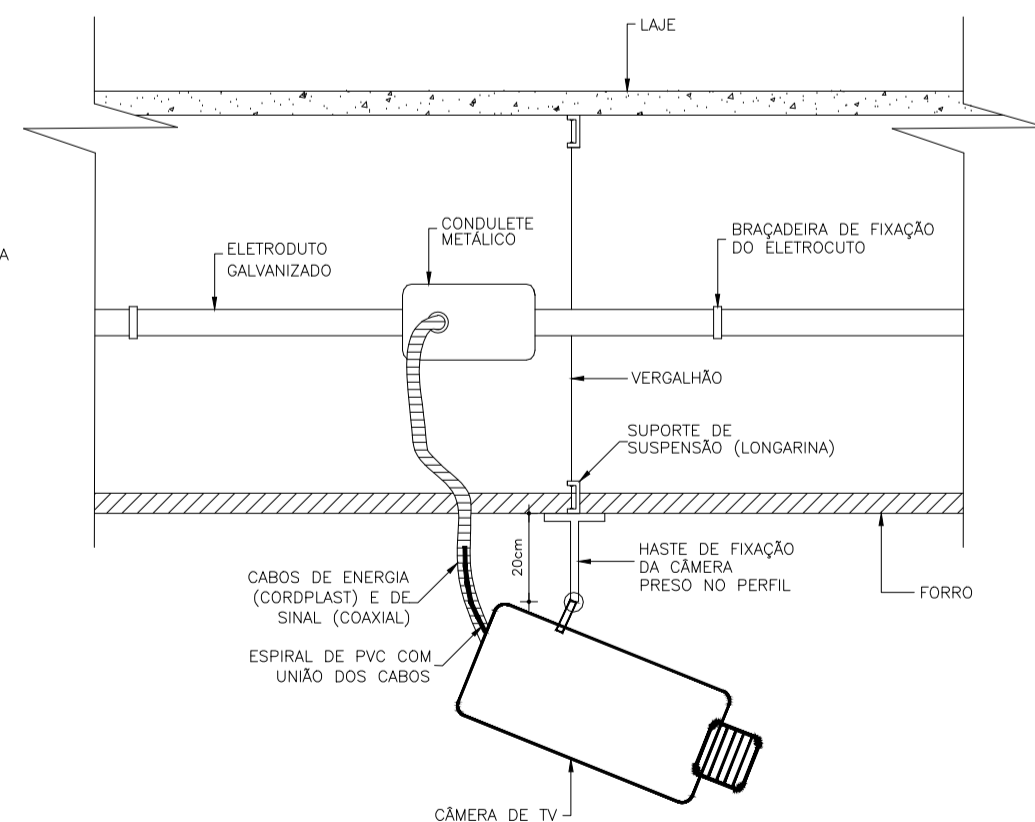
DETALHE - CONFEÇÃO TOMADAS E PATCH CORD
Sem Escala



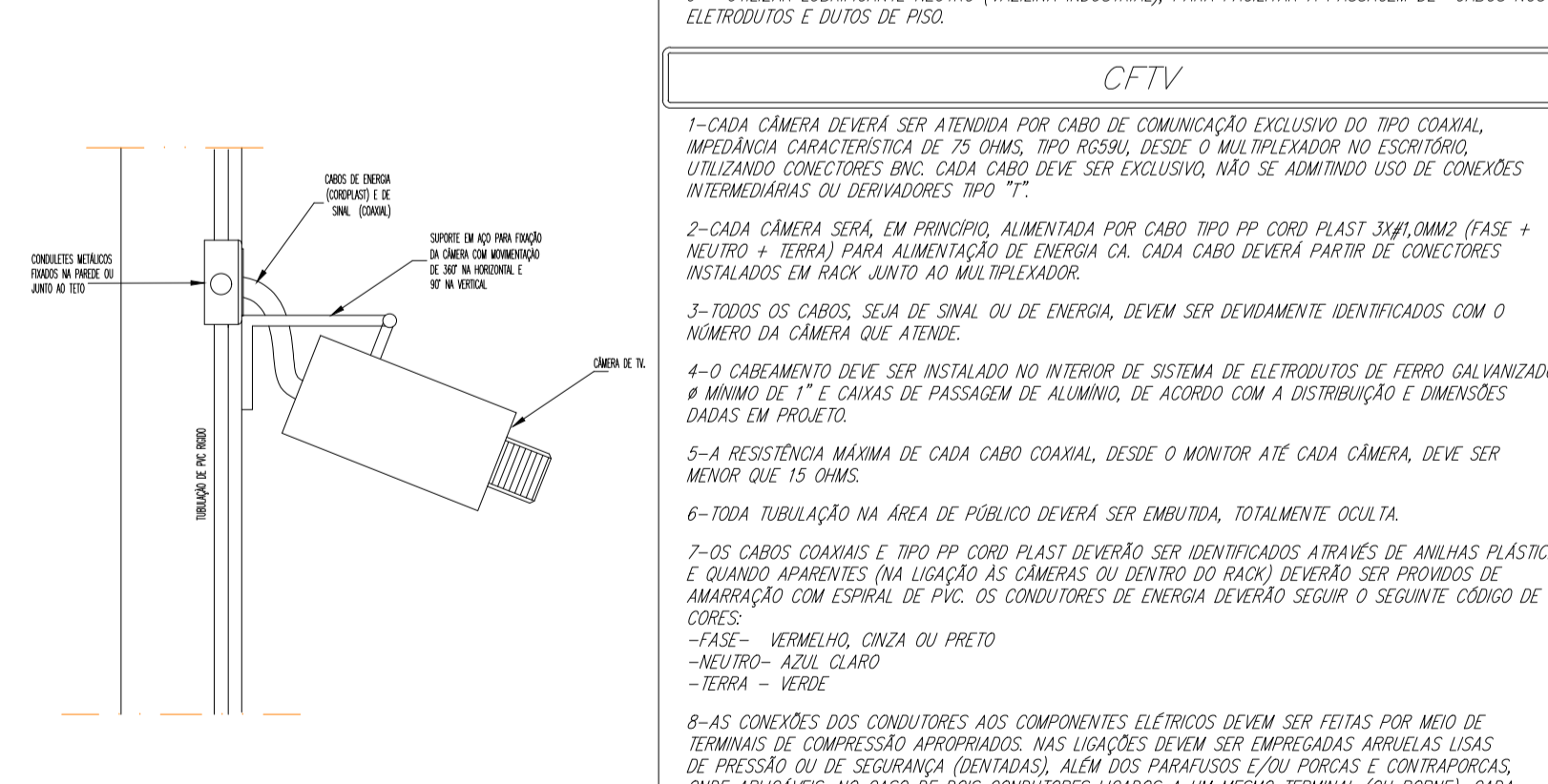
PLANTA BAIXA PAVIMENTO TÉRREO

ELETRICO - TOMADAS
Escala: 1:50
Medidas em Centímetros

QUANTIDADE MÁXIMA P/ CABOS UTP CAT. 5E	
Nº DE CABOS	ELETRODUTOS
ATÉ 06	ø3/4"
DE 07 a 09	ø1"
DE 10 a 15	ø1 1/4"
DE 16 a 22	ø1 1/2"
DE 23 a 35	ø2"
DE 36 a 58	ø2 1/2"



DETALHE 01 - DE INSTALAÇÃO DE CÂMERAS NO TETO
SEM ESCALA



DETALHE 02 - INSTALAÇÃO DE CÂMERAS NA PAREDE
SEM ESCALA

DIVERSOS

SÍMBOLO	DESCRIÇÃO
[Symbol]	QDLF - QUADRO DISTRIBUIÇÃO ILUMINAÇÃO E FORÇA
[Symbol]	CAIXA DE PASSAGEM DE TELECOMUNICAÇÕES COM DIMENSÕES INDICADAS NO PROJETO. INSTALAÇÃO EM PAREDE.
[Symbol]	CAIXA DE PASSAGEM COM DIMENSÕES INDICADAS NO PROJETO. INSTALAÇÃO EM PAREDE.
[Symbol]	CAIXA CONDULETE METÁLICA DE PASSAGEM E/OU PONTOS COM DIMENSÕES INDICADAS NA LEGENDA DE PONTOS E/OU PROJETO. OS NÃO CITADOS SERÃO CONDULETE SIMPLES TUBULAÇÃO DE ø 3/4".
[Symbol]	RACK PADRÃO 19" E ALTURA EM U'S CITADA INDICADA NO PROJETO, PARA ESTRUTURAÇÃO DA REDE LÓGICA E TELEFÔNICA E CFTV.
[Symbol]	ELETRODUTO DE TELECOMUNICAÇÕES EMBUTIDO NO PISO OU NA PAREDE.
[Symbol]	ELETRODUTO DE TELECOMUNICAÇÕES EMBUTIDO NA LAJE OU NO FORRO.
[Symbol]	ELETRODUTO DE TELEFONIA EMBUTIDO CONFORME INDICADO EM PLANTA.
[Symbol]	ELETRODUTO DE IMAGEM (TV) EMBUTIDO CONFORME INDICADO EM PLANTA.
[Symbol]	CONDUTORES FASE, NEUTRO, RETORNO E TERRA, RESPECTIVAMENTE.
[Symbol]	INDICAÇÃO DE DESCIDA OU SUBIDA DE CABOS OU CONDUTOS PARA A REDE DE TELECOMUNICAÇÕES

NOTAS

- TELECOMUNICAÇÕES**
- 1- PREVER ARAME GUIA #14 AWG NAS TUBULAÇÕES.
 - 2- QUANDO NÃO INDICADO OS CONDUTORES SERÃO #12, PARA REDE LOCAL.
 - 3- TODOS PONTOS DE LÓGICA DE PISO CONTERÃO 02 TOMADAS RJ45.
 - 5- OS ELETRODUTOS SERÃO DE FERRO ZINCADO ROSQUELHEVEL FIXADOS NOS QUADROS CAIXA COM BUCHAS E ARRUELOS.
 - 6 - NAS CAIXAS DE PASSAGEM SEMPRE DEIXAR SOBRA DOS CABOS. JUNTO AOS RACK'S DEIXAR 3 METROS DE SOBRA (MÍNIMO).
 - 7- TODA CURVA DE ELETRODUTO DEVE TER RAIO IGUAL A 10 (DEZ) VEZES O SEU DIÂMETRO NOMINAL.
 - 8- EFETUAR TESTES E CERTIFICADO DE TODOS OS CABOS DE LÓGICA, PARA A CATEGORIA 6, FORNECENDO-SE RELATÓRIOS INDIVIDUAIS DE CONTINUIDADE, POLARIDADE, CURTO-CIRCUITO DIÁFONA E TESTADOR TIPO SCANNER, NÍVEL 2.
 - 9 - UTILIZAR LUBRIFICANTE NEUTRO (VAZLINA INDUSTRIAL), PARA FACILITAR A PASSAGEM DE CABOS NOS ELETRODUTOS E DUTOS DE PISO.

CFTV

- 1- CADA CÂMERA DEVERÁ SER ATENDIDA POR CABO DE COMUNICAÇÃO EXCLUSIVO DO TIPO COAXIAL, IMPEDÂNCIA CARACTERÍSTICA DE 75 OHMS, TIPO RESIL, DESDE O MULTIPLEXADOR NO ESCRITÓRIO, UTILIZANDO CONECTORES BNC. CADA CABO DEVE SER EXCLUSIVO, NÃO SE ADMITINDO USO DE CONEXÕES INTERMEDIÁRIAS OU DERIVADORES TIPO "T".
- 2- CADA CÂMERA SERÁ, EM PRINCÍPIO, ALIMENTADA POR CABO TIPO PP CORO PLAST 3x1,0MM2 (FASE + NEUTRO + TERRA) PARA ALIMENTAÇÃO DE ENERGIA CA. CADA CABO DEVERÁ PARTIR DE CONECTORES INSTALADOS EM RACK JUNTO AO MULTIPLEXADOR.
- 3- TODOS OS CABOS, SEJA DE SINAL OU DE ENERGIA, DEVEM SER DEVIDAMENTE IDENTIFICADOS COM O NÚMERO DA CÂMERA QUE ATENDE.
- 4- O CASAMENTO DEVE SER INSTALADO NO INTERIOR DE SISTEMA DE ELETRODUTOS DE FERRO GALVANIZADO, # MÍNIMO DE 1" E CAIXAS DE PASSAGEM DE ALUMÍNIO, DE ACORDO COM A DISTRIBUIÇÃO E DIMENSÕES DADAS EM PROJETO.
- 5- A RESISTÊNCIA MÁXIMA DE CADA CABO COAXIAL, DESDE O MONITOR ATÉ CADA CÂMERA, DEVE SER MENOR QUE 15 OHMS.
- 6- TODA TUBULAÇÃO NA ÁREA DE PÚBLICO DEVERÁ SER EMBUTIDA, TOTALMENTE OCULTA.
- 7- OS CABOS COAXIAIS E TIPO PP CORO PLAST DEVERÃO SER IDENTIFICADOS ATRAVÉS DE ANILHAS PLÁSTICAS E QUANDO APARENTEMENTE (NA LIGAÇÃO DAS CÂMERAS DO DENTRO DO RACK) DEVERÃO SER PROVIDOS DE AMARRAÇÃO COM ESPRAL DE PVC. OS CONDUTORES DE ENERGIA DEVERÃO SEGUIR O SEQUENTE CÓDIGO DE CORES:
 - FASE - VERMELHO, CINZA OU PRETO
 - NEUTRO - AZUL CLARO
 - TERRA - VERDE
- 8- AS CONEXÕES DOS CONDUTORES AOS COMPONENTES ELÉTRICOS DEVEM SER FEITAS POR MEIO DE TERMINAIS DE COMPRESSÃO APROPRIADOS. NAS LIGAÇÕES DEVEM SER EMPREGADAS ARRUELAS LISAS DE PRESSÃO OU DE SEGURANÇA (DENTADAS), ALÉM DOS PARAFUSOS E/OU PORCAS E CONTRAPORCAS, QUANDO APLICÁVEIS. NO CASO DE DOIS CONDUTORES LIGADOS A UM MESMO TERMINAL (OU BORNÊ), CADA CONDUTOR DEVE TER SEU TERMINAL.
- 9- SERÁ OBRIGATORIA A INSTALAÇÃO DE PREENSA-CABOS EM TODA PASSAGEM DE CABOS POR Furos EM CAIXAS, EVITANDO O CONTATO COM REBARBAS METÁLICAS OU QUINAS IVIAS.
- 10- NA JUNÇÃO DOS ELETRODUTOS, LUVAS E CAIXAS DE PASSAGEM DEVERÃO SER TOMADAS PRECAUÇÕES PARA EVITAR REBARBAS INTERNAS. EM TODOS OS LANÇES DE ELETRODUTO DEVE SER DEIXADO GUIA DE ARAME 18AWG.

LEGENDA

TELECOMUNICAÇÕES	
SÍMBOLO	DESCRIÇÃO
[Symbol]	TOMADA SIMPLES RJ-45 CATEGORIA 5E EM CAIXA ESTAMPADA (2X4") EMBUTIDA NA PAREDE, COM TAMPA EM PVC COM 1 FURO QUADRADO PARA UMA TOMADA RJ-45. INSTALADA A 0,90m DO PISO ACABADO - SALVO INDICADO.
[Symbol]	TOMADA SIMPLES RJ-45 CATEGORIA 5E EM CAIXA ESTAMPADA (2X4") EMBUTIDA NA PAREDE, COM TAMPA EM PVC COM 1 FURO QUADRADO PARA UMA TOMADA RJ-45. INSTALADA A 0,90m DO PISO ACABADO - SALVO INDICADO.
[Symbol]	TOMADA SIMPLES RJ-45 CATEGORIA 5E EM CAIXA ESTAMPADA (2X4") EMBUTIDA NA PAREDE, COM TAMPA EM PVC COM 1 FURO QUADRADO PARA UMA TOMADA RJ-45. INSTALADA A 0,90m DO PISO ACABADO - SALVO INDICADO.
[Symbol]	TOMADA SIMPLES RJ-45 CATEGORIA 5E EM CAIXA ESTAMPADA (2X4") EMBUTIDA NO TETO, COM TAMPA EM PVC COM 1 FURO QUADRADO PARA UMA TOMADA RJ-45. INSTALADA EMBUTIDA NO TETO PRÓXIMA AO PROJETOR.
[Symbol]	TOMADA DUPLA RJ-45 CATEGORIA 5E EM CAIXA ESTAMPADA (2X4") EMBUTIDA NA PAREDE, COM TAMPA EM PVC COM 2 Furos QUADRADOS PARA DUAS TOMADAS RJ-45. INSTALADA A 0,90m DO PISO ACABADO - SALVO INDICADO.
[Symbol]	TOMADA DUPLA RJ-45 CATEGORIA 5E EM CAIXA ESTAMPADA (2X4") EMBUTIDA NA PAREDE, COM TAMPA EM PVC COM 2 Furos QUADRADOS PARA DUAS TOMADAS RJ-45. INSTALADA A 0,90m DO PISO ACABADO - SALVO INDICADO.
[Symbol]	CÂMERA COM INFRAESTRUTURA PARA 10 METROS.
[Symbol]	CÂMERA COM INFRAESTRUTURA PARA 15 METROS.
[Symbol]	CÂMERA COM INFRAESTRUTURA PARA 25 METROS.
[Symbol]	CÂMERA COM INFRAESTRUTURA PARA 50 METROS.
[Symbol]	MINI-CÂMERA COM INFRAESTRUTURA.
[Symbol]	CÂMERA COM INFRAESTRUTURA PARA METRAGEM INDEFINIDA.
[Symbol]	CÂMERA PROFSSIONAL COM LENTE DE 5 A 10mm.
[Symbol]	EQUIPAMENTO
[Symbol]	DE IDENTIFICAÇÃO DO PONTO (NO CASO, TERMINAIS 01 e 02)
[Symbol]	LOCAL DE INSTALAÇÃO DO PONTO
[Symbol]	QUANTIDADE DE CABOS DE DADOS/VOZ
[Symbol]	IDENTIFICAÇÃO DOS CABOS NO SEGMENTO
[Symbol]	DIÂMETRO DO ELETRODUTO

NOTAS

- 1- TODAS AS NOTAS SOBRE TUBULAÇÕES, CAIXAS, QUADROS, PONTOS ELÉTRICOS, INSTALAÇÕES E DETALHES CONSTRUTIVOS NAS FOLHAS SUBSEQUENTES DO ANTERIORES SERÃO VÁLIDAS TAMBÉM PARA ESSA FOLHA.
- 2- ALGUMAS SIMBOLOGIAS APRESENTADAS NAS LEGENDAS PODEM NÃO SER ENCONTRADAS NAS PLANTAS DO PROJETO.

NOTAS IMPORTANTES

A RESPONSABILIDADE TÉCNICA QUANTO AO PERFEITO FUNCIONAMENTO DAS INSTALAÇÕES DEPENDERÁ DA QUALIDADE DOS MATERIAIS EMPREGADOS E MÃO DE OBRA UTILIZADA, SENDO OBEDECIDAS TODAS AS DETERMINAÇÕES DOS PROJETOS.

JUSTINIANO CONSTRUÇÕES E CONSULTORIAS
Rua Tiradentes, 728 - Centro
Campos Altos - MG
Tel: (37) 3426-2520

RESPONSÁVEL TÉCNICO
MARCELO FERREIRA SILVA
- ENGENHEIRO CIVIL E ELETRICISTA
CREA: Nº 86.196/D MG
ARRT-CREA-MG: Nº

OBRA
TÍTULO: CÂMARA MUNICIPAL DE MEDEIROS
PRANCHA: 1/1
ENDEREÇO: RUA SEBASTIÃO TORRES, Nº 11, BAIRRO CENTRO
ÁREA: TÉRREO = 80,34 m²
SUPERIOR = 80,34 m²
TOTAL = 160,68 m²
PROJETO DE TELECOMUNICAÇÕES: CONTEÚDO: PLANTA BAIXA PONTOS E TOMADAS DE TELECOMUNICAÇÕES E DETALHES CONSTRUTIVOS
PROJETODATA: PR 20016-AGOSTO 2020

PROPRIETÁRIO
CÂMARA MUNICIPAL DE MEDEIROS
CPF / CNPJ: 534.921.026-20
ENDEREÇO: RUA SEBASTIÃO TORRES, Nº 11, BAIRRO CENTRO
MEDEIROS - MG.
CEP: 38930-000
ASSINATURA: TELEFONE: (37) 3434-5281
email: justinianoconstrucoes@gmail.com